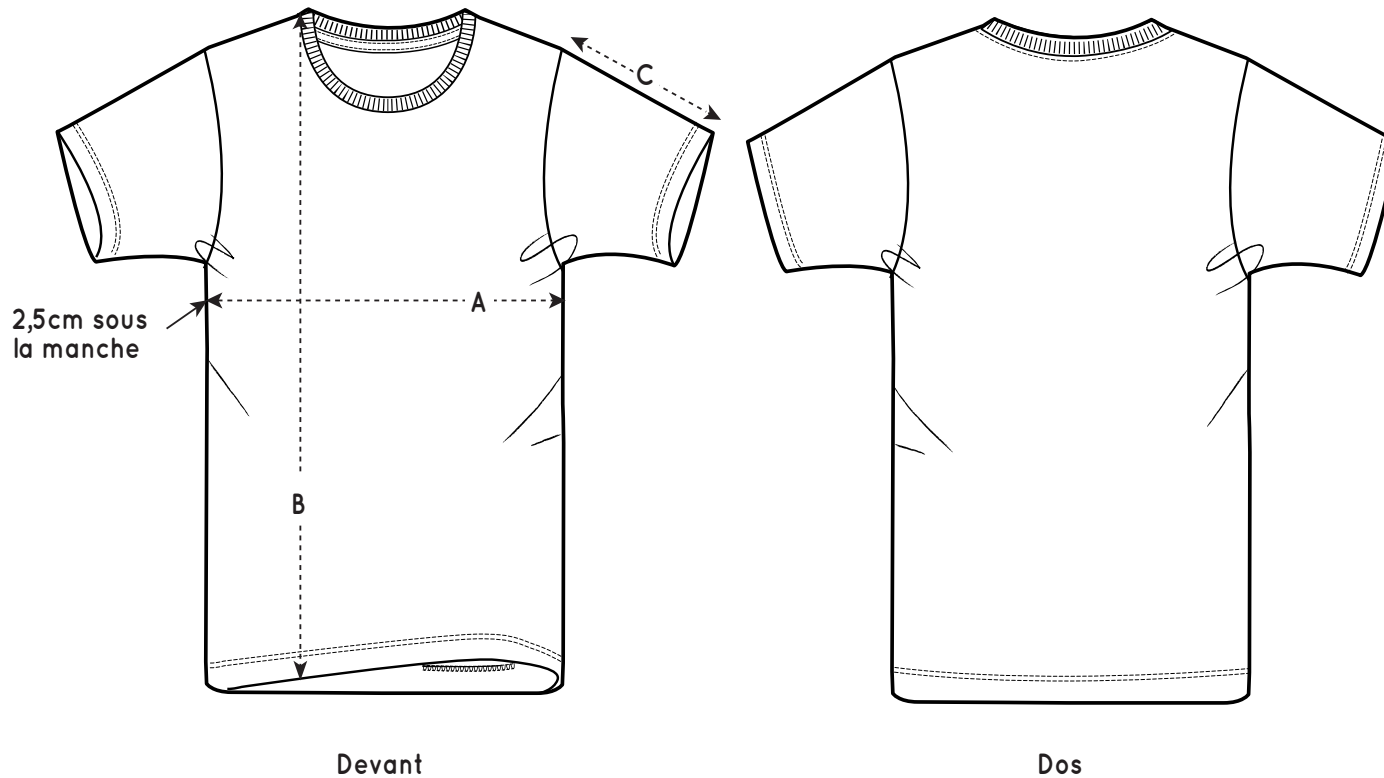


Guide des tailles



TAILLES		3/4 ans 98-104 cm	5/6 ans 110-116 cm	7/8 ans 122-128 cm	9/11 ans 134-148 cm
A	Largeur poitrine	33	35	37	41
B	Hauteur	42	46	51,5	57,5
C	Longueur de manche	11,5	12,5	14,5	16,5